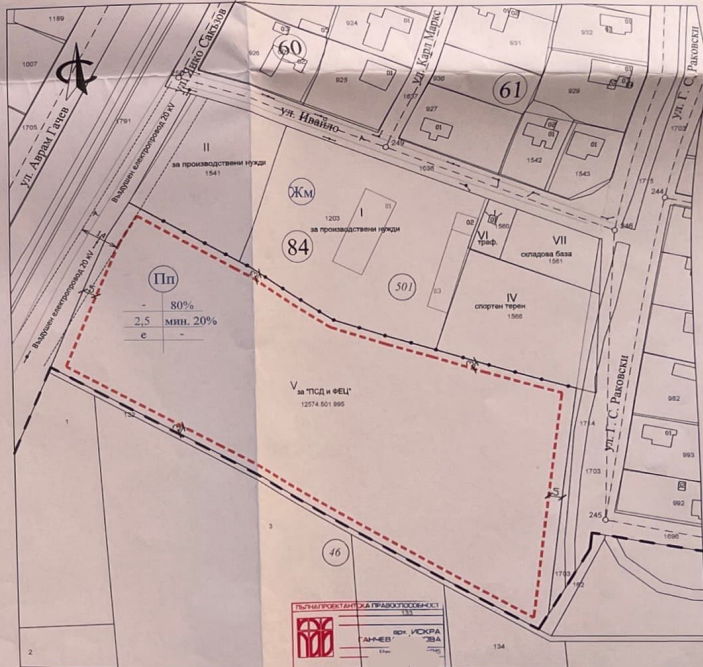


Извадка от действащи:

- Кадастрална карта на гр. Вълчи дол, одобрена със Заповед РД-18-35/22.01.2019 г. на ИД на АГКК за урбанизираната територия и Заповед РД-18-87/10.08.2016 г. на ИД на АГКК за землището;
- Кадастрален и регулационен план на гр. Вълчи дол, одобрен със Заповед №239/25.01.1984 г. и Измененията му със Заповед № 21/20.05.1993 г., Заповед 249/28.11.1995 г., Заповед № 12/17.01.1996 г. и Заповед № 427/07.04.2015 г. на Кмета на Община Вълчи дол.

ИЗМЕНЕНИЕ НА ПЛАНА ЗА РЕГУЛАЦИЯ за УПИ V, кв. 84

ПЛАН ЗА ЗАСТРОЯВАНЕ за УПИ V "за ПСД и ФЕЦ", кв. 84



- I ВИДОВЕ ЛИНИИ**
- улични регулационни линии
 - вътрешни регулационни линии
 - бордюрни линии
 - организационни линии на застроено
 - граница по кадастрална карта
 - осови линии на улици
 - строителна граница на гр. Вълчи дол
 - граница на промяна на режим на на устройство и застрояване
 - сарадувани линии на съществуващ въздушен електропровод
- II ИДЕНТИФИКАЦИЯ, НОМЕРАЦИЯ И ОБСЪЗНАЧАВАНЕ НА ОТРЕЖИДАНЕ**
- ① номериране на квадрати
 - XII номериране на УПИ
 - 995 номер на поземлен имот
 - обозначаване на устройствена зона
 - вид на регулационен план
 - номериране на кадастрален район
 - осова точка

„ЕЛЕКТРОРАЗРЕДЕНИЕ СЕВЕР“ АД
 Сключване на устройствени планове и инженернопроектни проекти
 Валид до срок от 1 година считано на 2.10.21
 Сключено: *Ул. Радика*
 Подпис: *В. Фердинандов*

Номер на участък	Номер на УПИ	Номер на поземлен имот	Площ на устройствения план на имот	Устройствена зона	Поземлен имот с устройствено предназначение	Етажност (включена в м.)	Градостроителни параметри	Назив на застроено
84	V	12574.501.995	14 049	Пл	„за ПСД и ФЕЦ“	Масивна	Плънност на застрояване К/ВГТ 80% 2,5 3%	Соборна в-ва Сградена в-ва Сградена с-ва Колонна-т-ва

„ГЕОАКСТ-ДАНИЛ СПАСОВ“ ЕООД
 гр. Варна, ул. "Кирил Шавров" 1, офис 2, тел: 05243-40-64, e-mail: geoa@geoa.bg

Измение на ПУП - ПРЗ за УПИ V "ПСД", кв. 84
 /ПИ 12574.501.995/ по кадастралната карта на гр. Вълчи дол, общ. Вълчи дол, обл. Варна.

ОБЕКТ: ИМЕНЕНИЕ НА ПУП - ПРЗ ЗА УПИ V "ПСД", кв. 84 / ПИ 12574.501.995/ по кадастралната карта на гр. Вълчи дол, общ. Вълчи дол, обл. Варна.

УПРАВИТЕЛ: и.к. ДАНИЛ СПАСОВ

ПРОЕКТАНТ: и.к. ИСКРА ИВАНОВА

ВЪЗЛОЖИТЕЛ: ЕЕ ИНВЕСТ ВЪЛЧИ ДОЛ ЕООД

М 1:1000
 06.2023 г.