



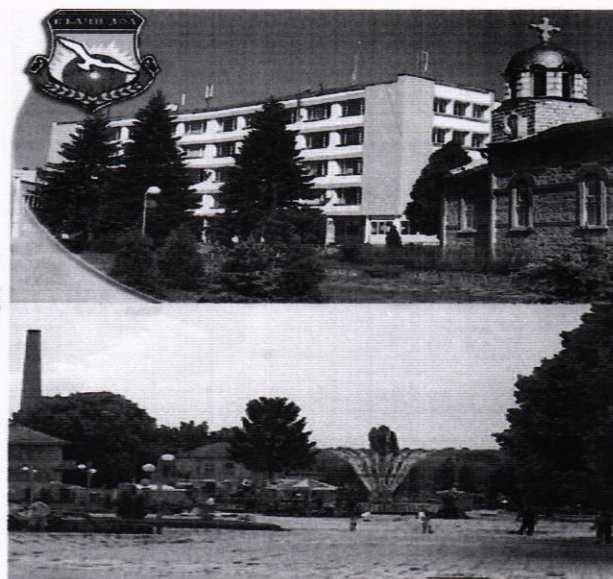
УТВЪРДИЛ:


ГЕОРГИ ТРОНКОВ

КМЕТ НА ОБЩИНА ВЪЛЧИ ДОЛ

АНАЛИЗ НА ПОТРЕБНОСТИТЕ ОТ СОЦИАЛНИ УСЛУГИ НА ОБЩИНСКО И ОБЛАСТНО НИВО, КОИТО СЕ ФИНАНСИРАТ ИЗЦЯЛО ИЛИ ЧАСТИЧНО ОТ ДЪРЖАВНИЯ БЮДЖЕТ

ОБЩИНА ВЪЛЧИ ДОЛ,



ОБЛАСТ ВАРНА

2023 година

Съдържание

УВОД	5
1 Методология.....	5
1.1 Цели.....	6
1.2 Методи и източници на анализа.....	6
2 Показателите в общината по критериите за социални и интегрирани здравно-социални услуги.....	7
3 Съществуващи социални и интегрирани.....	9
здравно-социални услуги на територията на общината.....	9
3.1. Социални услуги.....	9
3.1.1. Социални услуги - делегирани от държавата дейности.....	9
3.1.2. Социални услуги и интегрирани здравно-социални услуги, които функционират на територията на общината по проекти, финансирани от оперативни програми.....	10
Интегрирани здравно-социални услуги, делегирани от държавата дейности, в Община.....	11
4. Брой на желаещите да ползват социални и интегрирани здравно-социални услуги на територията на община.....	11
5 Информация относно броя на лицата от други общини, които ползват социални и интегрирани здравно-социални услуги на територията на община.....	11
5.1 Потребители от други общини, ползващи социални услуги.....	11
5.2 Потребители от други общини, ползващи интегрирани здравно-социални Услуги.....	12
6 Информация за демографското развитие в община.....	12
7 Информация за наличната социална, образователна и здравна инфраструктура в Община.....	18
7.1 Социална инфраструктура.....	23
7.1.1 Социални услуги	23
7.1.2 Жилищни условия	30
7.1.3 Транспортни връзки за достъп на социалните услуги и обезпечаване на ползването им.....	31
7.2 Образование.....	33
7.3 Здравеопазване.....	40
8 Информация и прогноза за необходимите служители за извършване на дейността по предоставяне на социални и интегрирани здравно-социални услуги.....	48
8.1 Информация за текущото състояние на работещите в социалните и интегрираните здравно-социални услуги, действащи на територията на общината	50
8.2 Информация, относно регистрираните безработни лица на територията на общината:.....	51
8.3 Прогноза за необходимите служители за извършване на дейността по предоставяне на социални и интегрирани здравно-социални услуги:.....	52
9 Прогнозиране и планиране на необходимите социални и интегрирани здравно-социални услуги.....	54
10 Изводи.....	58